



## رسالة إخبارية عن تقدّم المشروع

# صندوق دعم الاستقرار في ليبيا

مخرج رقم 3: هيكليات سلام محلية وإدارة النزاع

### مرحباً بكم!

تحمل رسالتنا الإخبارية الثالثة في طياتها آخر المعلومات عما أنجزناه مؤخراً. على غرار النسخ السابقة، تطالعكم هذه الرسالة الإخبارية على أحدث التطورات المرتبطة بأنشطة المشروع التي جرت والتقدّم المحرز خلال الفترة الأخيرة. بالإضافة إلى ذلك، تسلط الضوء على الفعاليات المرتقبة التي يُتوقع حصولها. كالعادة، إنّه لمن دواعي سرورنا أن نطالعكم بشكل مستمرّ على تقدّم المشروع والأنشطة المستقبلية المرتقبة. تركز الخطوط العريضة لهذه النسخة على مكونين أساسيين: العملية المكثفة للإرشاد والدعم بالإضافة إلى التدريب الثاني الذي ركّز على أساسيات كتابة مقترحات المشاريع. لقد استفاد شركاؤنا من منظمات المجتمع المدني الليبية بشكل كبير من الدعم القائم المتمثل بهذين المكونين. وعلى غرار الأنشطة السابقة، شاركت في جلسات الإرشاد وورش العمل التدريبية منظمات المجتمع المدني التي أتت من خلفيات قطاعية وإقليمية متعددة في ليبيا. يسعدنا دائماً أن نقدّم لكم أخباراً مثيرة للاهتمام لتستمعوا بقراءة هذه الرسالة الإخبارية.

### ماذا ستجدون في هذه النسخة؟

#### عملية الإرشاد والدعم

- الإرشاد والدعم في مجال تحليل النزاع
- الإرشاد والدعم في مجال رسم خرائط أصحاب المصلحة

#### ورشة العمل الثانية - كتابة مقترحات المشاريع:

#### مقدّمة حول المفاهيم الأساسية للمشاريع

- ورشة العمل بالأرقام
- ديناميكيات ورش العمل
- توصيات

#### شهادات

#### أين نحن الآن؟

- الفرصة الأولى للتمويل
- التأمل بالتدريب السابق والاستعداد للتدريبات القادمة
- الإرشاد والدعم المستمرّان

#### الأنشطة القادمة



والمصلحة والحاجة، وخارطة النزاع بالإضافة إلى أدوات أخرى. أوقد تطرّق الإرشاد أيضاً إلى ديناميكيات النزاع والعلاقات بين الأطراف المعنية بالنزاع من أجل فهم النزاع المطروح بشكلٍ جيّد وتحديد المداخل والأولويات المطلوبة لعملية التدخل.

### الإرشاد والدعم في مجال رسم خرائط أصحاب المصلحة

بالإضافة إلى الإرشاد والدعم في مجال تحليل النزاع الذي شمل تقريباً جميع منظمات المجتمع المدني المشاركة، كان لتسع منها جلسات إرشادية موازية حول رسم خرائط أصحاب المصلحة وحول كيفية التفاعل بشكل استراتيجي مع أصحاب المصلحة لتعزيز التعاون والتنسيق. و كان لهذه المنظمات أيضاً فرصة التأمل في التنمية الإدارية بما في ذلك الرؤية والرسالة وكيفية تعزيز منظماتها في هذه المجالات.



ولتخطي عقبة انقطاع الانترنت والكهرباء، استخدم معهد الأمم المتحدة للبحث والتدريب منصة Moodle لتوفير المحتوى على الانترنت بعد كلّ جلسة تدريبية. وقد ساعد هذا الأمر، إلى جعل المحتوى متوفّر وفي متناول المشاركين الذين لم يتابعوا الدورة مسهلاً بذلك تبادل المعرفة داخل المنظمات. أخيراً، كانت هذه المنصة بمثابة مساحة للمشاركين لمراجعة محتوى التدريب والعودة إليه عند الحاجة. جرى هذا التدريب من 1 إلى 3 ديسمبر/كانون الأول بحيث انعقدت جلستان يومياً.

### الإرشاد وعملية الدعم

لقد صمّم مدرّبو و مرشدو معهد الأمم المتحدة للبحث والتدريب عملية الإرشاد والدعم ونفّذوها. يشكّل هذا التفاعل مع كل منظمة بشكل فردي منصة فعّالة لبناء القدرات حيث سمح لها بإبراز حاجاتها والحصول على الدعم اللازم.

### الإرشاد و الدعم في مجال تحليل النزاع

في ما يتعلّق بتحليل النزاع، تمّ تنفيذ عملية إرشاد مكثّفة وكان لكلّ منظمة من منظمات المجتمع المدني الليبية فرصة الحصول على استشارات فردية وجلسات إرشادية لتعزيز قدرتها في مجال تحليل النزاع. لقد عُقدت حوالي 40 جلسة مع منظمات المجتمع المدني وشكّل الإرشاد فرصة تعلّم متعمّق حول أدوات تحليل النزاع الأساسية وكيفية استخدامها في السياق المحلي الليبي. وتضمنت هذه الأدوات: الخطّ الزمني وعوامل الجمع والفرقة، وشجرة النزاع، والموقف



### ورشة العمل الثانية - كتابة مقترحات المشاريع: مقدّمة حول المفاهيم الأساسية للمشاريع

على نسق ورشة العمل الأولى، جرى التدريب على كتابة مقترحات المشاريع افتراضياً إلاّ أنه اعتمد منهجية أكثر إشراكاً وتفاعلاً. وفي هذا الصدد، تمّ استخدام منصات تفاعلية جديدة لأغراض التدريب كاللوح الأبيض التفاعلي. كما تم استخدام تقنيات تدريب مثل لعب الأدوار ورواية القصص ودراسة الحالة إضافة إلى تقنيات التدريب المعتمدة سابقاً ومنها العمل ضمن مجموعات صغيرة والعصف الذهني والتصويت على الأسئلة.

ومقاربة عدم إلحاق الضرر. كما خصّص التدريب وقتاً كبيراً لعناصر المتابعة والتقييم وسلّط الضوء على المفاهيم الأساسية لوضع الميزانيات في ما يتعلق بأول طلب منحة يقدّمه صندوق دعم الاستقرار في ليبيا التابع لبرنامج الأمم المتحدة الإنمائي في ليبيا. تهدف جميع هذه المعارف إلى استخدامها من قِبَل المنظمات المشاركة في كتابة مقترحات المشاريع لمنحة برنامج الأمم المتحدة الإنمائي القادمة حول تحليل النزاع.

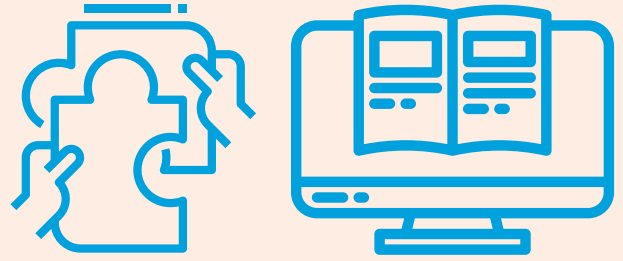
شمل محتوى التدريب الرسالة والرؤية وتحليل نقاط القوة والضعف والفرص والتهديدات وغيرها من سمات التخطيط الاستراتيجي. علاوة على ذلك، ركّز التدريب بشكل كبير على منهجية جمع البيانات وعلى كيفية إجراء المقابلات الأساسية والنقاشات ضمن مجموعات مركّزة وقد ساهم التدريب في تحديد المخرجات والمدخلات والأنشطة والمؤشرات وتمييز بعضها عن بعض وقد أولى التدريب أيضاً اهتماماً لحساسية النزاع

### ورشة العمل بالأرقام



13 ♀ 14 ♂

من 1 إلى 3 ديسمبر/كانون الأول مع ممثلين عن 27 منظمة من منظمات المجتمع المدني من 13 مدينة من مختلف أنحاء ليبيا



### ديناميكيات ورشة العمل

كما سبق وذكرنا، تمّ تصميم التدريب لكي يكون أكثر تفاعلاً وبالتالي تمّ تفعيل دور المشاركين على مدى ورشة العمل. كان الوقت المخصص ملائماً لمعظم المشاركين إلا أنّ انقطاع الانترنت والتيار الكهربائي كانا العقبة الكبرى.

### التوصيات

- استناداً إلى التغذية الراجعة التي وفرها المشاركون خلال التدريب وخلال تقييم ما بعد التدريب، تمّت صياغة التوصيات التالية:
  - سيكون أمراً رائعاً إذا أمكن تنظيم تدريب كتابة مقترحات المشاريع مرّة جديدة وجهاً لوجه حيث كان مرهقاً المشاركة فيه عبر الانترنت مع انقطاع التيار الكهربائي والانترنت ولأنّه لم يغطّ جميع نواحي مقترحات المشاريع.
  - لقد كان هناك أيضاً توصية لمواجهة التحديات الناتجة عن لضعف الإنترنت وانقطاع التيار الكهربائي من خلال القيام ببعض التعديلات بالنسبة أقله لبعض المشاركين داخل ليبيا لتمكينهم من المشاركة في التدريب والحصول على الدعم في بيئة ملائمة.





## شهادات



ملاك الحنوشي - منظمة نبض هوية وتراث تنمية وتطوير درنة  
 ”فكر بإيجابية، تعلم كيف نستطيع استبدال أفكارنا السلبية بأخرى ايجابية، فعندما نغير من طريقة التفكير ونظرتي للأشياء نستطيع تغيير الواقع، ونصبح أكثر تفرد وتميز في أعمالنا، الاستفادة الكبيرة من المدربين وطريقة تنوع مجريات التدريب أضفت عليه تميز في طريقة الإلقاء والعرض“

### أيمن عبد الونيس - منظمة ميزان للتنمية

”بالرغم من الجائحة الحالية وعدد ساعات التدريب القصيرة عن بعد. فان جلسات الدعم والمساندة جاءت بمثابة طوق نجاة لمنظمات المجتمع المدني. حيث ان لكل منظمة سمات تختلف عن الاخرى. وهذا بدوره يتطلب فهم عميق من المدربين لإبداء النصح والارشاد لتحقيق أفضل مخرجات عملية للبرنامج التدريبي.“



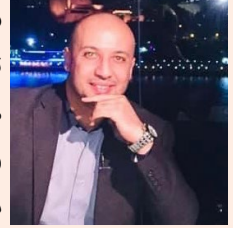
### مريم أمغار - منظمة أزجار

”لقد ساهم دعمكم لنا في تطوير مهارتنا وبناء قدراتنا وتوصلنا إلى نتائج إيجابية في تحليل النزاعات وبناء السلام وكيفية تنفيذ المشاريع بشكل أفضل“



### د. أكرم الفكاح - المنظمة الوطنية لصوت الشباب الليبي

تجربتنا مثمرة جدا من خلال مسيرة الدعم المقدمة من قبل UNITAR. ومن أهم العبر التي استخلصناها هي انه قبل البدء في اجراءات حل اي نزاع محلي لابد من تحليله وتحديد بوضوح الأسباب الجذرية للنزاع، واطرافه، وكل العوامل الهيكلية وتأثيراتها. هذا سيجعل للبحث والتحليل فاعلية أكثر تساعد على حل أي نزاع محلي لدينا وفق الامكانيات المتوفرة التي تراعي الظروف القائمة من سياسية، واجتماعية واقتصادية وأمنية.“



وسيلة لتوضيح الشروط المرجعية وطلب المنحة وإبداء الآراء لتحسين مقترحات المشاريع التي تقدّمت بها منظمات المجتمع المدني الليبية.

## أين نحن الآن؟

يوصل المشروع أنشطته ويقوم بالمتابعة اللازمة. وتتضمن الأنشطة ما يلي:

### التأمل بالتدريب السابق والاستعداد للتدريبات القادمة

بناءً على التدريب السابق وعلى الدروس المستفادة، يقوم فريق التدريب والإرشاد بالتأمل في العقبات الموجودة وتطوير آليات أكثر فعالية لمواجهة التحديات الناشئة والتوصّل إلى مقاربات أكثر فعالية تتلاءم والسياق الليبي في ظل استخدام المنصة الافتراضية للتدريب . انطلاقاً من هنا، إنّ الاستعداد للتدريب المقبل ينظر في

### الفرصة الأولى للتمويل

أعلن صندوق دعم الاستقرار في ليبيا عن أول فرصة تمويل. وتمّ تزويد شركائنا من منظمات المجتمع المدني الليبية بالوثائق الضرورية بما في ذلك الشروط المرجعية وطلب المنحة. ويتابع فريق معهد الأمم المتحدة للبحث والتدريب موضوع المنحة من خلال تقديم استشارات جماعية وفردية لمنظمات المجتمع المدني المستهدفة. وشكّلت هذه الاجتماعات

## الأنشطة المقبلة

سيجري التدريب المقبل في فبراير/شباط وسيركّز على المتابعة والتقييم. بسبب مستجدات جائحة كوفيد-19، قد يجري هذا التدريب أيضاً بشكل افتراضي ونبعث في إجراء بعض التعديلات لتحسين فعالية التدريب.

### فبراير/شباط 2021

- تدريب - المتابعة والتقييم - الإطار المنطقي
- تطبيق الإرشاد حول تحليل النزاع والدعم المرتبط به (فبراير/شباط - أبريل/نيسان)

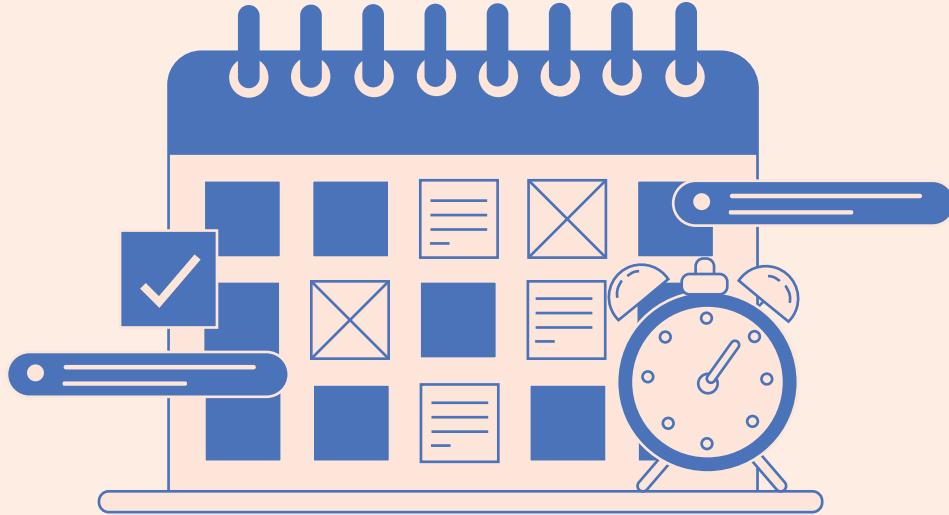
### مارس/آذار 2021

- تدريب - تنفيذ المشاريع والإدارة المالية
- إعداد التقارير المالية والتقنية للمشاريع - الجزء الأول

خيارات جديدة لتخطي الصعوبات القائمة وتوفير بيئة تدريبية أكثر فعالية لمنظمات المجتمع المدني اللبئية.

## الإرشاد والدعم

في موازاة هذه الأنشطة، لا يزال فريق معهد الأمم المتحدة للبحث والتدريب يؤمّن الإرشاد والدعم حول مسائل عدّة بما في ذلك تحليل النزاع ورسم خرائط أصحاب المصلحة. من المتوقع أيضاً أن يقدم أنواعاً أخرى من الإرشاد المرتبطة بالتدريب الجديد وأيضاً بتنفيذ منحة تحليل النزاع.



آملين تزويدكم بالمزيد من الأخبار قريباً!