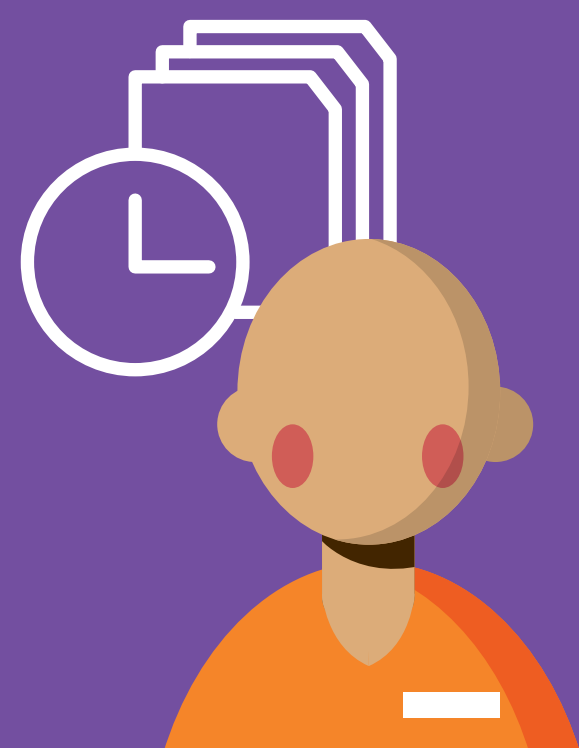


# COVID-19

## PRÉPARATION ET INTERVENTION

DANS LES LIEUX DE DÉTENTION

# NOTE POUR LES VISITEURS

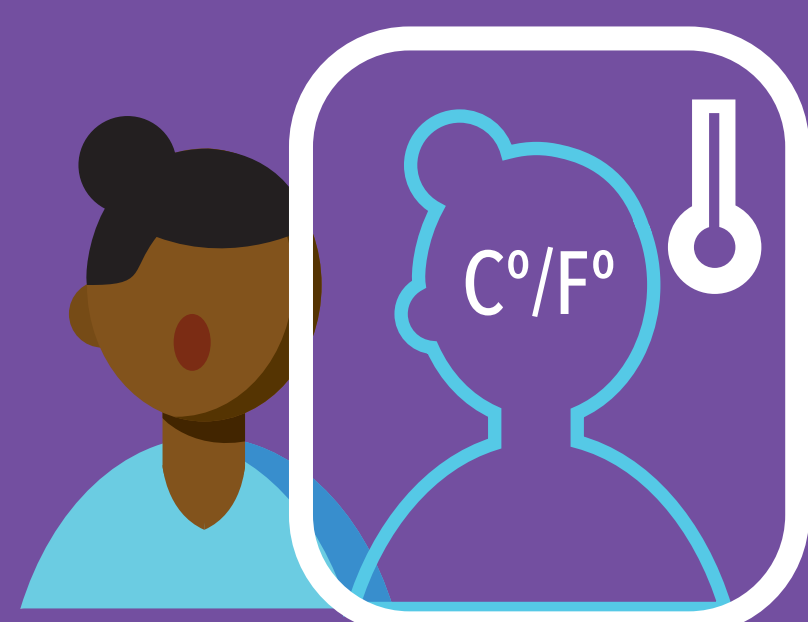


### COLLABOREZ

Le COVID-19 a perturbé l'accès régulier à la prison. La santé et le bien-être du personnel, la population carcérale et de la communauté constituent une priorité.

### SUIVEZ LES INSTRUCTIONS

La routine des visites régulières pourrait être temporairement modifiée, s'il vous plait, veuillez écouter et respecter les instructions du personnel pénitentiaire.

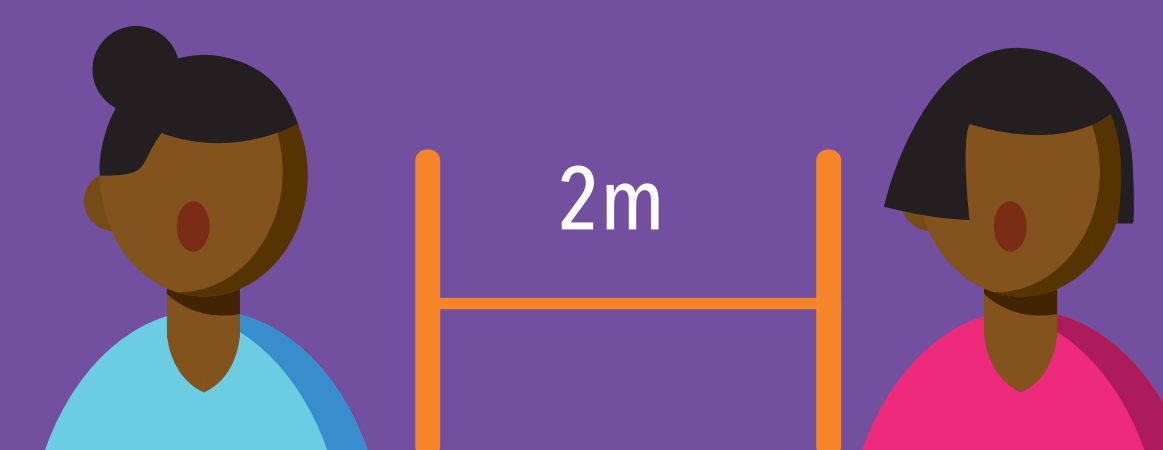


### ALERTEZ

Tous les visiteurs seront soumis au contrôle COVID-19: si vous présentez des symptômes ou refusez le contrôle, vous ne serez pas autorisé à entrer.

### ÉCOUTEZ

Veuillez garder une distance de 2 mètres des autres visiteurs en attendant d'être contrôlé à l'entrée.



### DEMANDEZ

Si vous apportez des articles pour un membre de la famille et que les visites ont été suspendues à cause du COVID-19, demandez au personnel pénitentiaire de vous expliquer comment et où laisser ces articles aux personnes en prison.

### DEMANDEZ

Si les visites sont suspendues, demandez à un gardien de prison s'il existe d'autres moyens de communiquer avec le membre de votre famille.

