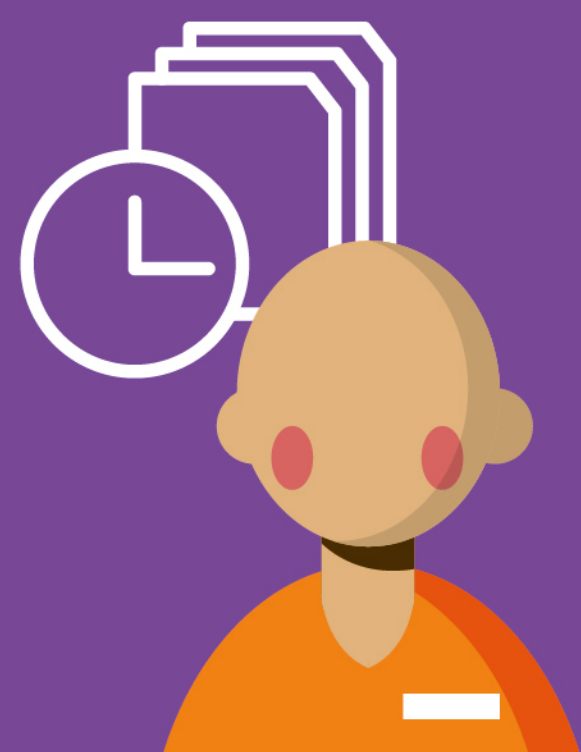


COVID-19

PREPARACIÓN Y RESPUESTA

EN LUGARES DE DETENCIÓN

INSTRUCTIVO PARA VISITANTES

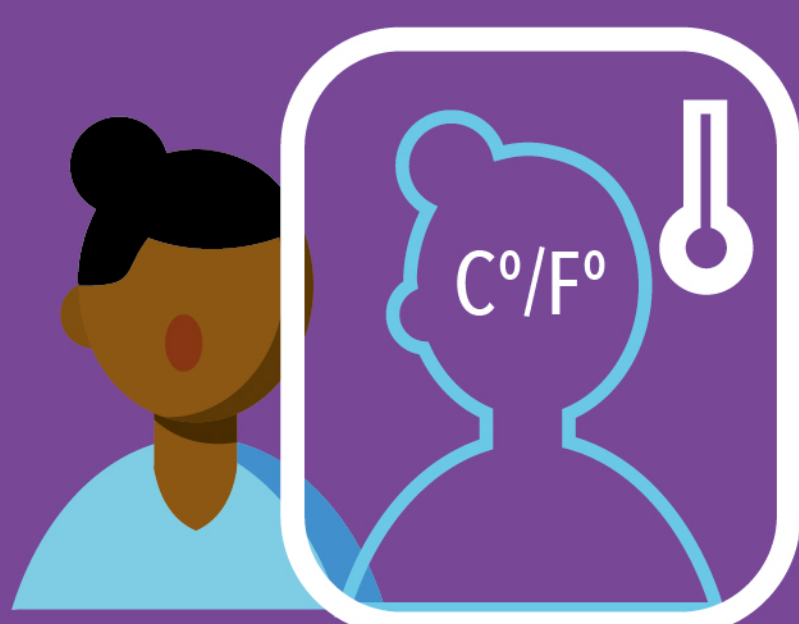


COLABORE

El COVID-19 ha interrumpido el acceso regular a la prisión. La salud y el bienestar del personal, la población penitenciaria y la comunidad es una prioridad.

SIGA INSTRUCCIONES

La rutina de visita regular puede haber sido modificada **temporalmente**, por favor escuche y respete las instrucciones del personal de la prisión.

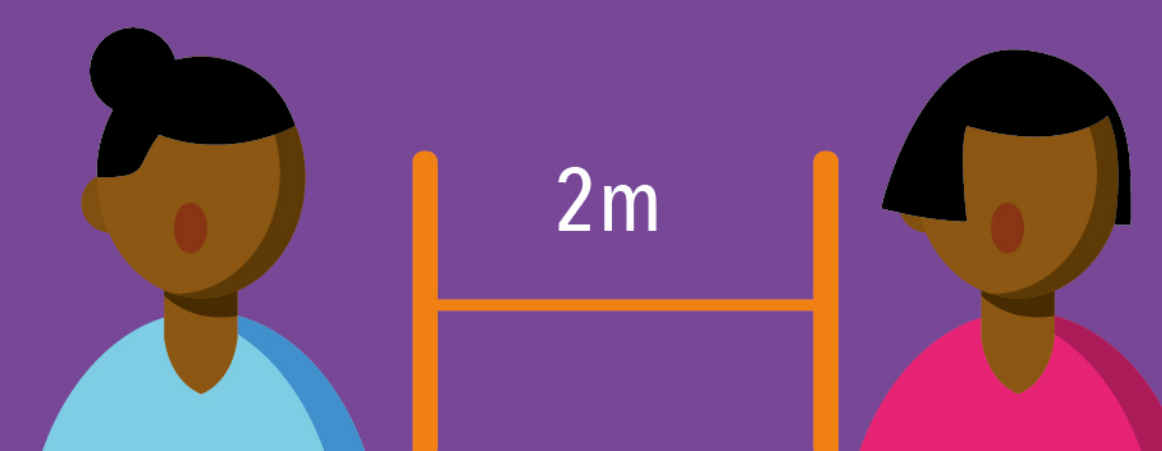


ALERTA

Todos los visitantes estarán sujetos a la evaluación de COVID-19: si usted demuestra síntomas o rechaza la evaluación, no se le permitirá ingresar.

ESCUCHE

Mantenga una distancia de 2 metros con los otros visitantes mientras espera ser examinado en la entrada.



PREGUNTE

Si usted trae artículos para un miembro de su familia y las visitas han sido suspendidas debido al COVID-19, solicite al personal que le aclare cómo dejar los artículos para las personas en la prisión.

PREGUNTE

Si se suspenden las visitas, pregúntele al oficial de la prisión si hay otros medios para comunicarse con su familiar.

