

COVID-19

PRÉPARATION ET INTERVENTION

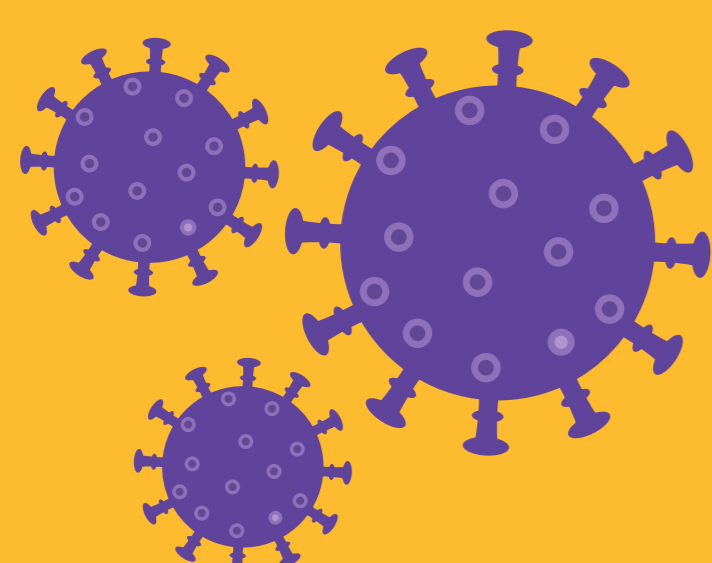
DANS LES LIEUX DE DÉTENTION

INFORMATIONS GÉNÉRALES SUR LE VIRUS



QU'EST QUE C'EST?

Le COVID-19 représente un défi mondial. C'est une maladie causée par un nouveau coronavirus, qui n'a pas été précédemment détecté chez les humains.

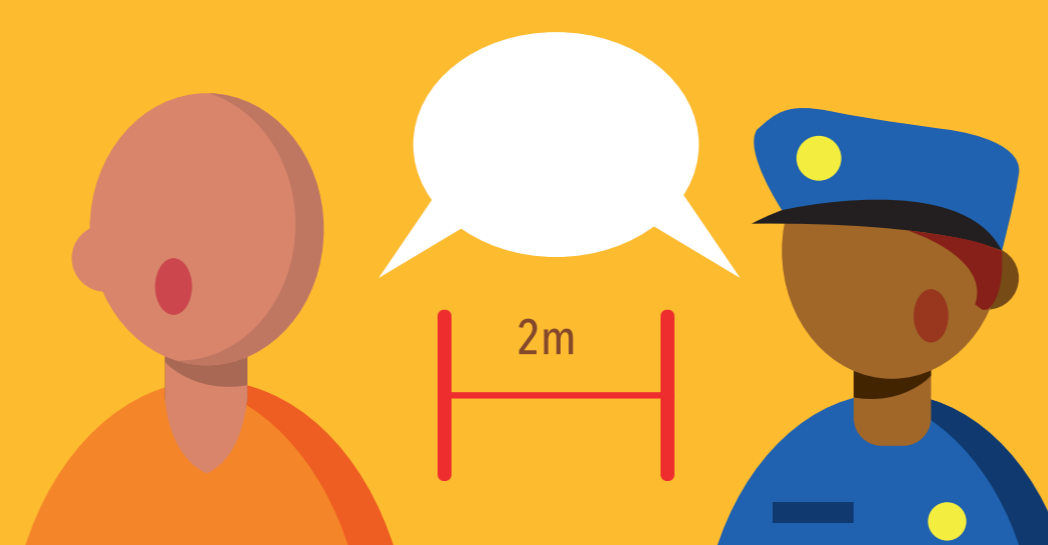
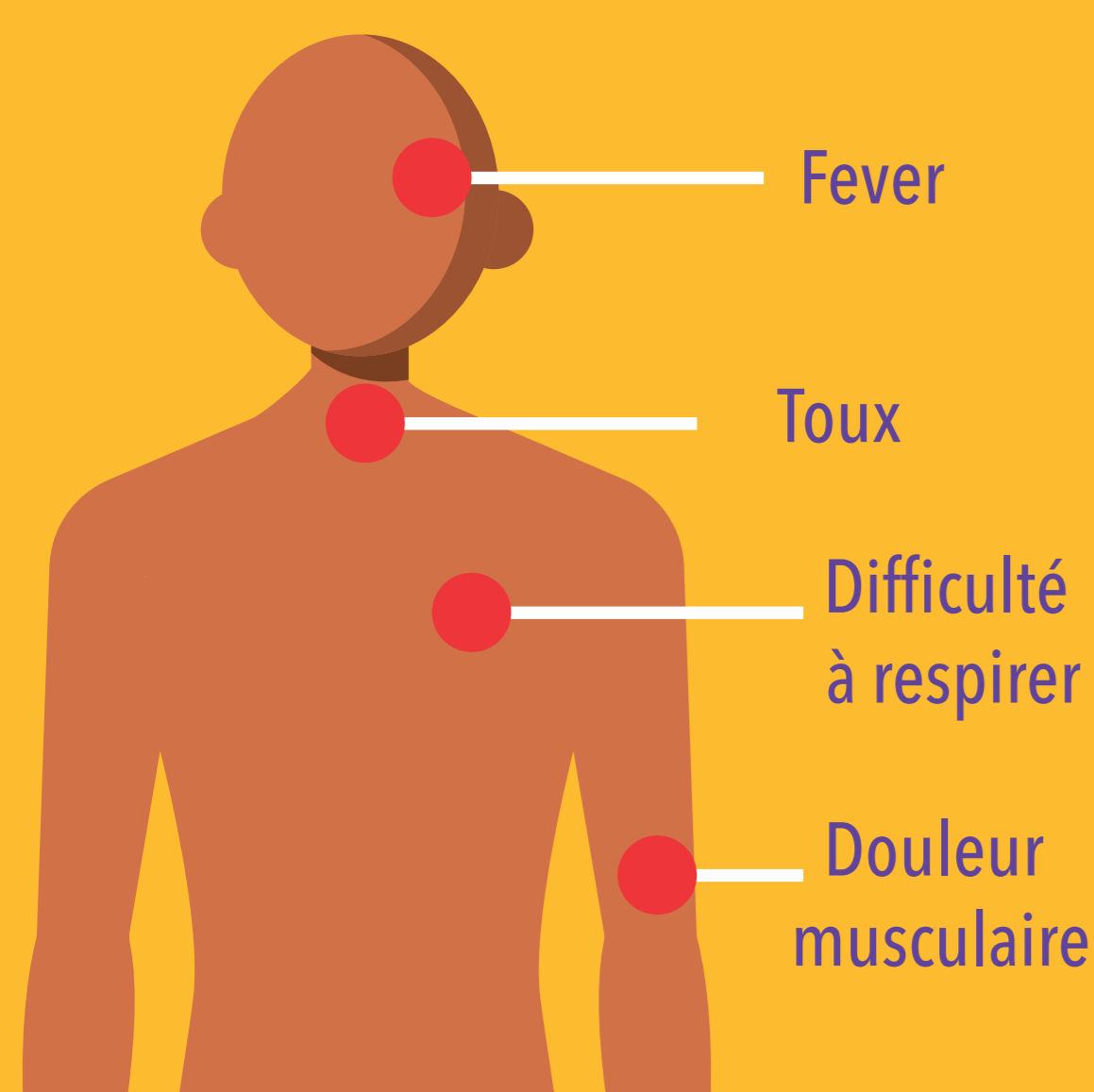


QUI EST LE PLUS À RISQUE?

Nous devons encore apprendre davantage sur la façon dont le COVID-19 affecte les gens. Les personnes âgées et les personnes atteintes d'autres affections médicales telles que l'asthme ou les maladies respiratoires chroniques, les diabètes, les maladies cardiaques et d'autres maladies qui compromettent le système immunitaire, semblent plus à risque de développer une maladie grave.

SYMPTÔMES

Dans la plupart des cas, le COVID-19 provoque des symptômes bénins, y compris l'écoulement nasal, le mal de gorge, la toux, la fièvre et la fatigue générale. Il peut être plus grave chez certaines personnes et peut conduire à une pneumonie ou des difficultés respiratoires. Dans certains cas, l'infection peut entraîner la mort.



QUELLE RÉPERCUSSION CELA AURA-T-IL SUR LA PRISON?

Empêcher le COVID-19 d'entrer dans une prison nécessite des changements **importants et temporaires** quant au fonctionnement habituel de ladite prison. Cela pourrait comprendre l'accès à la prison, la restriction des mouvements et la limitation des activités des prisonniers. Malgré le caractère perturbateur de ces mesures, elles ont nécessaires pour protéger les agents pénitentiaires, les prisonniers et la communauté contre le COVID-19.

COMMENT SE PROPAGE?

Le COVID-19 semble se propager plus facilement par un contact étroit avec une personne infectée (dans un rayon d'un mètre). Lorsqu'une personne atteinte de COVID-19 tousse ou éternue, des particules sous forme liquide sont libérées dans l'air. Et si vous êtes trop proche, vous pouvez respirer le virus.

Une personne peut également être infectée en touchant des surfaces ou des objets contaminés, et en touchant ensuite ses yeux, son nez ou sa bouche (par exemple une personne peut toucher une poignée de porte ou se serrer la main, puis toucher son propre visage). C'est pour cela que la désinfection environnementale est si **importante**.

