

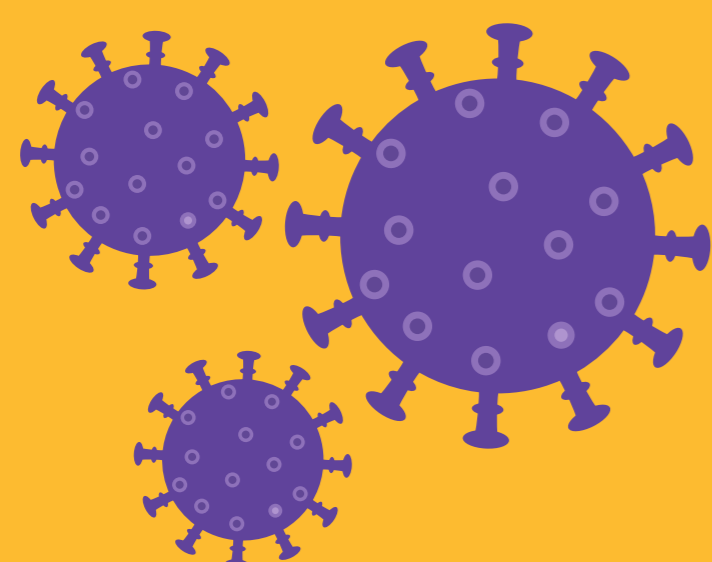
COVID-19 GADISHMËRIA DHE REAGIMI NË VENDET E BURGIMIT

INFORMATA TË PËRGJITHSHME MBI VIRUSIN



ÇFARË ËSHTË?

COVID-19 është një problem global. Është një sëmundje e cila shkaktohet nga një koronavirus i ri, i cili nuk ishte identifikuar më parë tek njerëzit.

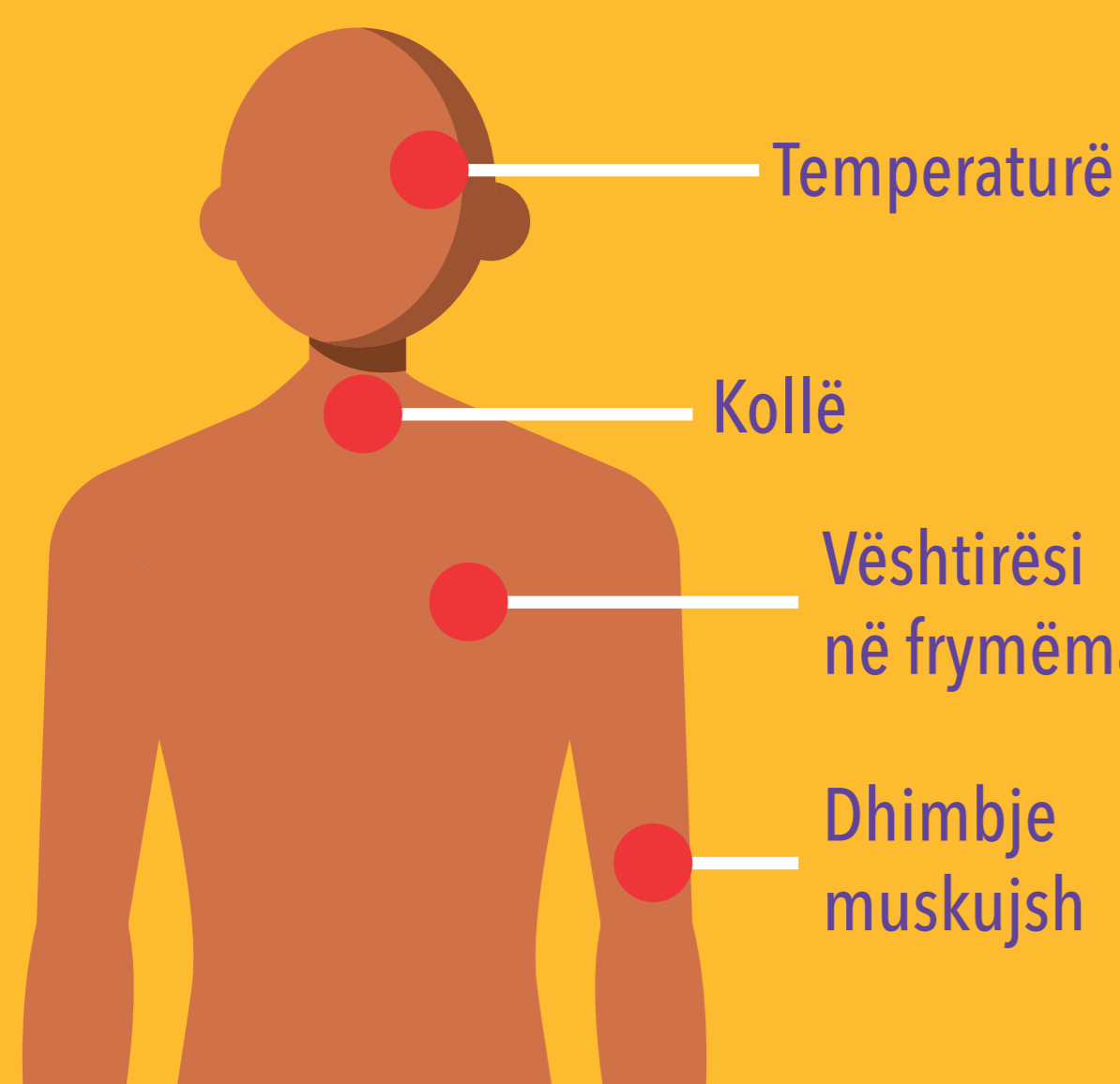


KUSH ËSHTË MË SHUMË I RREZIKUAR?

Ende duhet të mësojmë më shumë rreth asaj se si COVID-19 prek njerëzit. Njerëzit e moshuar dhe njerëzit me probleme të tjera mjekësore, të tilla si astma / sëmundje kronike të frymëmarrjes, diabeti dhe sëmundjet e zemrës ose me ndonjë sëmundje tjetër që kompromenton sistemin imunitar, duket se janë më të rrezikuar.

SIMPTOMAT

Në shumicën e rasteve, COVID-19 shkakton simptoma të buta duke përfshirë sekrecione të hundëve, dhimbje të fytit, kollë, temperaturë dhe lodhje të përgjithshme. Për disa njerëz, mund të jetë më e rëndë dhe mund të çojë në pneumoni ose vështirësi në frymëmarrje. Në disa raste, infeksioni mund të çojë në vdekje.



SI DO NDIKOJ KJO TEK BURGJET?

Parandalimi i hyrjes së COVID-19 në burg do të kërkojë ndryshime të rëndësishme por gjithsesi të përkohshme në rutinën e rregullt të burgut. Kjo mund të përfshijë qasjen në burg, lëvizjen e kufizuar dhe aktivitete të kufizuara të të burgosurve. Ndonëse prishin rutinën, këto masa të përkohshme janë të domosdoshme për të mbrojtur personelin, të burgosurit dhe komunitetin nga COVID-19.

SI SHPËRNDAHET COVID-19?

Duket se COVID-19 përhapet më lehtë përmes kontaktit të ngushtë me një person të infektuar (brenda 1 metri). Kur dikush që ka COVID-19 kollitet ose teshtinë lëshohen spërkalat dhe, nëse jeni shumë afër, mund të merrni virusin me anë të frymëmarrjes.

Një person mund të infektohet gjithashtu duke prekur sipërfaqet ose objektet e ndotura, dhe pastaj të prekë fytyrën e tij (p.sh. një person mund të prekë dorezën e derës ose të shtrëngojë duart dhe pastaj të prekë fytyrën e vet). Prandaj dezinfektimi mjedisor është kaq i rëndësishëm.

