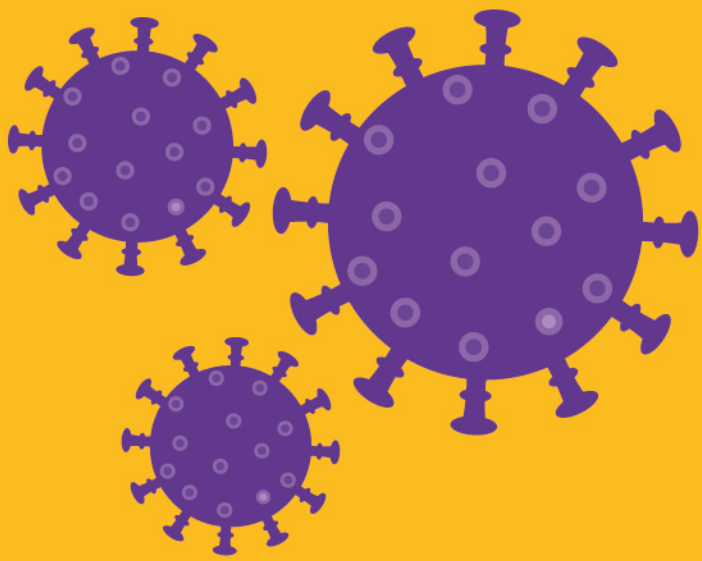


COVID-19 PREPARACIÓN Y RESPUESTA EN LUGARES DE DETENCIÓN

INFORMACIÓN GENERAL SOBRE EL VIRUS



¿QUÉ ES?

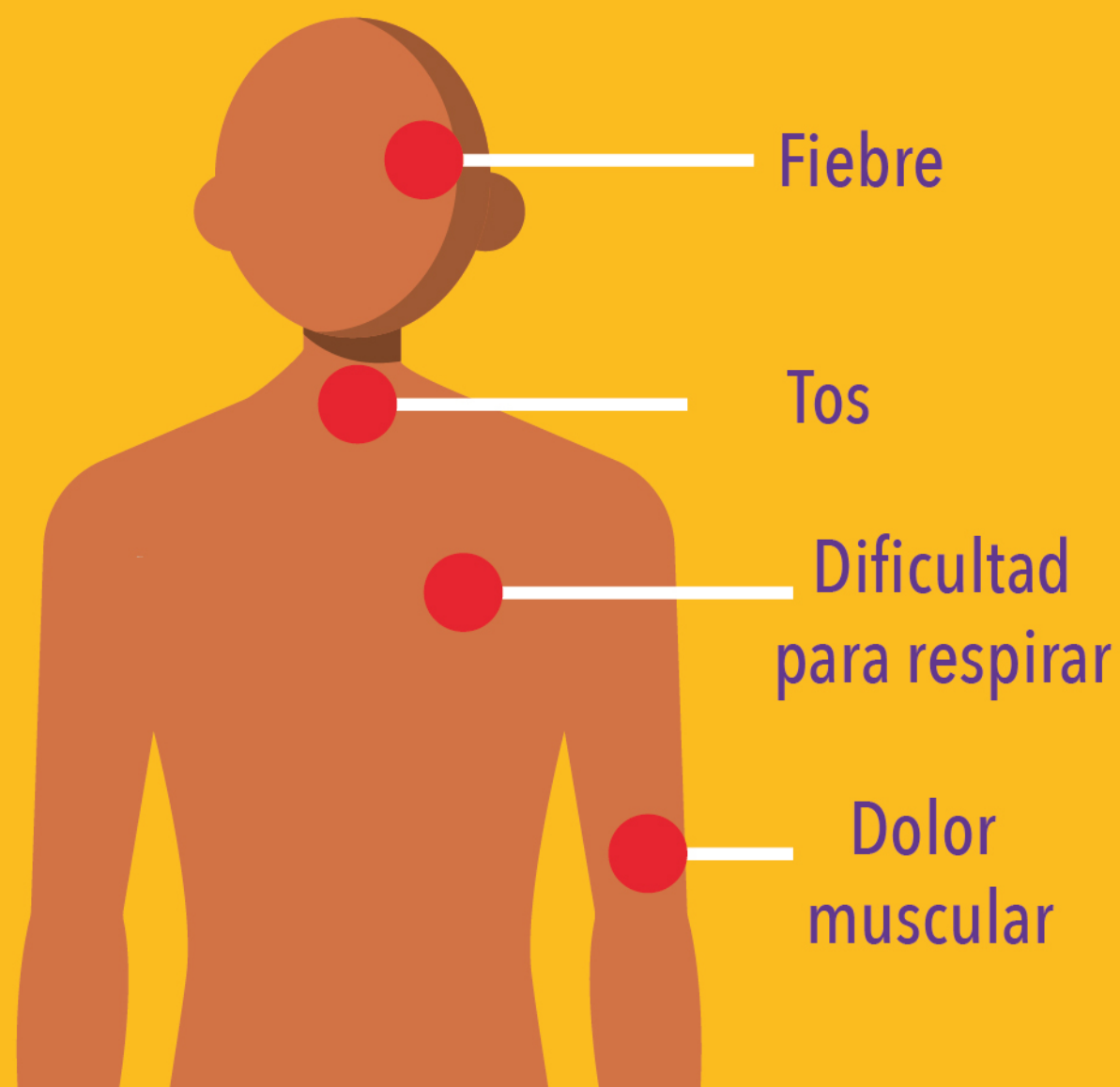


COVID-19 es un asunto global. Es una enfermedad causada por un nuevo coronavirus, el cual no ha sido previamente identificado en humanos. Los coronavirus son una familia grande de virus encontrados en animales y humanos.



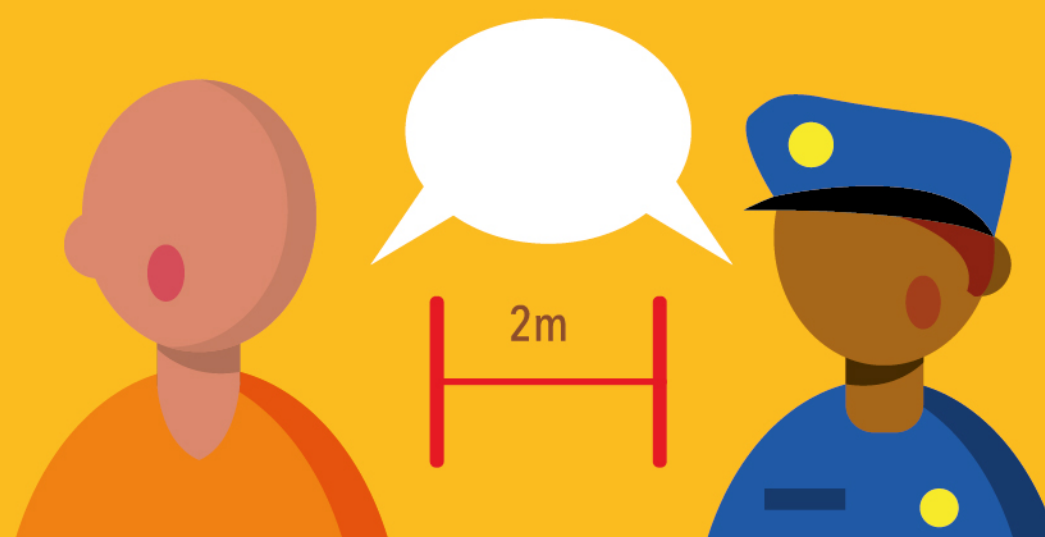
¿QUIÉN CORRE MÁS RIESGO?

Aún necesitamos aprender más sobre cómo el COVID-19 afecta a las personas. La gente mayor y las personas con otras condiciones médicas, como asma, enfermedad crónica respiratoria, diabetes, y enfermedades del corazón, o alguna otra condición que comprometa el sistema inmune, parecen correr más riesgo de desarrollar la enfermedad severa.



SÍNTOMAS

En la mayoría de los casos, el COVID-19 causa síntomas leves incluyendo secreción nasal, dolor de garganta, tos, fiebre y cansancio general. Puede ser más severo para algunas personas y puede producir neumonía o a dificultades respiratorias. En algunos casos, la infección puede llevar a la muerte.



ESTO, ¿CÓMO IMPACTARÁ A LA PRISIÓN?

Prevenir que el COVID-19 entre a la prisión requerirá de cambios **significativos** pero **temporales** en la rutina diaria de la prisión. Esto puede incluir el acceso a la prisión, movimiento restrictivo, y actividades limitadas para los presos. Aunque perturbador, estas medidas temporales son necesarias para proteger al personal, los presos y la comunidad del COVID-19.

¿CÓMO SE PROPAGA?

El COVID-19 parece propagarse con mayor facilidad a través del contacto cercano con una persona infectada (menos de un metro). Cuando alguien que tiene COVID-19 tose o estornuda, pequeñas gotas son liberadas y, si usted está muy cerca, puede respirar el virus.

Una persona también se infecta al tocar superficies contaminadas u objetos, y luego tocarse los ojos, la nariz, o la boca (ejemplo: una persona puede tocar la perilla de la puerta o estrechar las manos y luego tocar su propia cara). Por lo tanto, la desinfección del ambiente es **muy importante**.

