

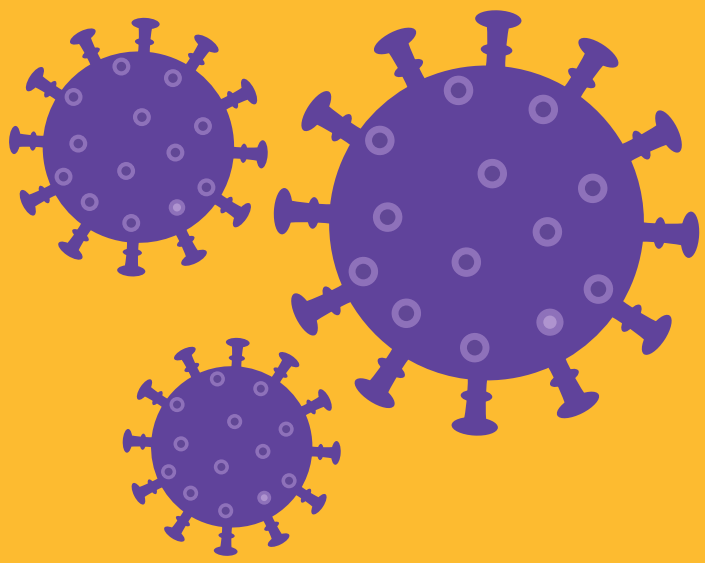
COVID-19 PREPARAÇÃO E RESPOSTA EM LOCAIS DE DETENÇÃO

INFORMAÇÃO GERAL RELATIVA AO VÍRUS



O QUE É?

A COVID-19 é um problema global. É uma doença causada por um novo coronavírus, que nunca tinha sido encontrado em humanos.

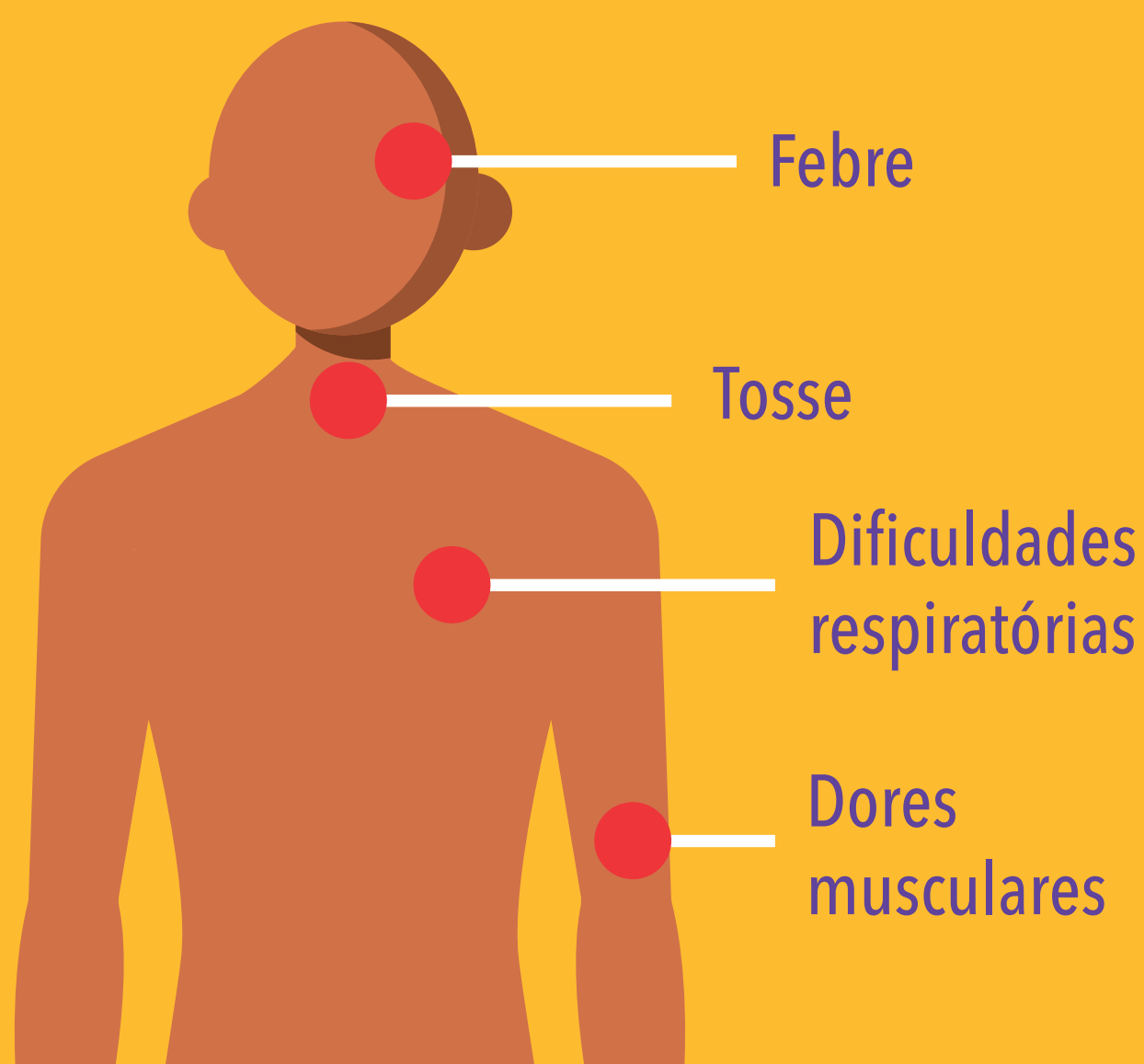


QUEM ESTÁ MAIS EM RISCO?

Ainda é necessário aprender mais sobre a forma como a COVID-19 afeta as pessoas. Pessoas mais velhas, e pessoas com outras condições médicas subjacentes, tais como asma/ doença respiratória crónica, diabetes, doença cardíaca ou outras doenças que comprometam o sistema imunitário, parecem ter um risco acrescido.

SINTOMAS

Na maior parte dos casos, a COVID-19 causa sintomas ligeiros que incluem nariz entupido e a pingar, dores de garganta e cansaço. Estes sintomas podem ser mais severos em algumas pessoas e levar a pneumonia e dificuldades respiratórias. Em alguns casos, a infeção pode levar à morte.



COMO É QUE ISTO IRÁ TER IMPACTO NO ESTABELECIMENTO PRISIONAL?

Prevenir que a COVID-19 entre na prisão irá requerer mudanças significativas, mas temporárias, na rotina normal do estabelecimento prisional. Isto poderá incluir acesso à prisão, restrições de movimento, e limitação das atividades dos detidos. Embora disruptivas, estas medidas temporárias são necessárias para proteger o pessoal, os detidos e a comunidade da COVID-19.

COMO É QUE A COVID-19 SE PROPAGA?

A COVID-19 parece transmitir-se mais facilmente pessoa-a-pessoa por contacto próximo com uma pessoa infetada. Quando alguém que tem a COVID-19 tosse ou espirra, são expelidas gotículas que podem ser inaladas por pessoas na sua proximidade.

A pessoa pode também ser infetada por ter tocado em superfícies e objetos contaminados, e ter depois levado as mãos aos olhos, nariz ou boca (e.g., a pessoa pode tocar num puxador ou dar um aperto de mão e depois tocar a sua face). Neste sentido, a desinfeção dos ambientes é muito importante.

