

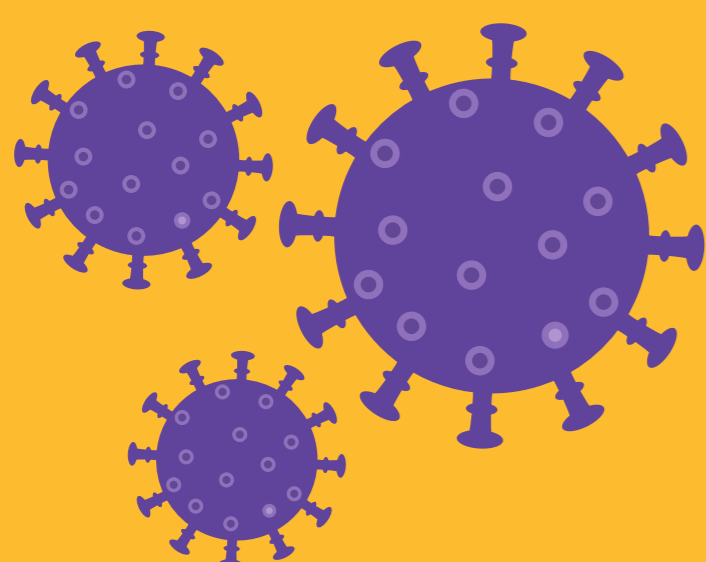
COVID-19

ПОДГОТОВКА И
РЕАГИРОВАНИЕ
В ПЕНИТЕНЦИАРНЫХ
УЧРЕЖДЕНИЯХ

ОБЩАЯ ИНФОРМАЦИЯ О ВИРУСЕ



ЧТО ТАКОЕ COVID-19?



COVID-19 - это мировая проблема. Это болезнь, вызванная новым коронавирусом, который ранее не был выявлен у человека.

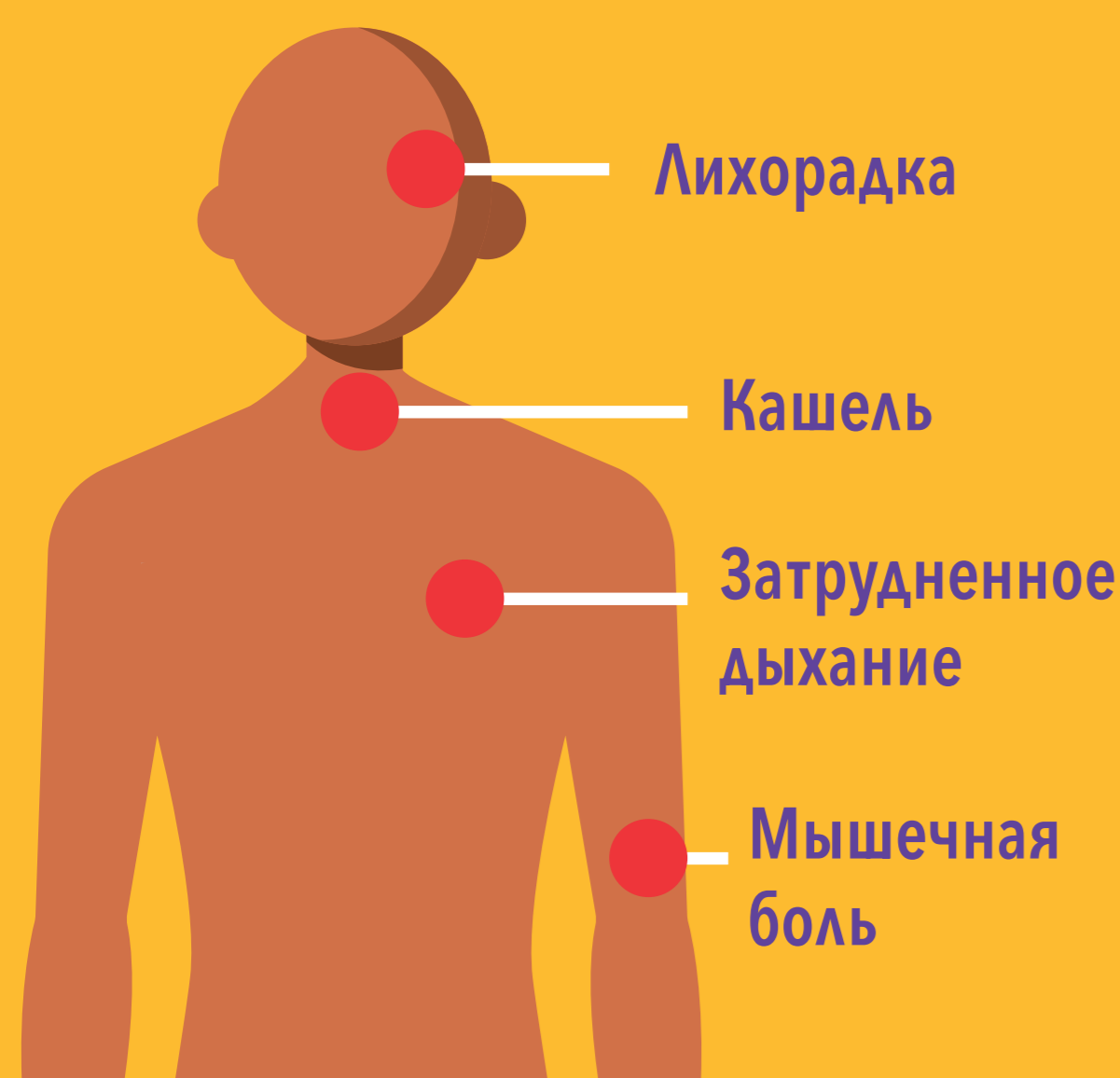


КТО НАХОДИТСЯ В ГРУППЕ РИСКА?

Ученым еще предстоит больше узнать о том, как COVID-19 влияет на людей. Пожилые люди, а также люди с такими заболеваниями, как астма / хронические респираторные заболевания, диабет, болезни сердца и любыми другими заболеваниями, подрывающими иммунную систему, подвержены наибольшему риску развития тяжелой формы болезни.

СИМПТОМЫ

В большинстве случаев COVID-19 вызывает легкие симптомы, включая насморк, боль в горле, кашель, лихорадку и общую усталость. У некоторых людей заболевание может протекать тяжелее и привести к пневмонии или затруднению дыхания. В некоторых случаях инфекция может привести к смерти.



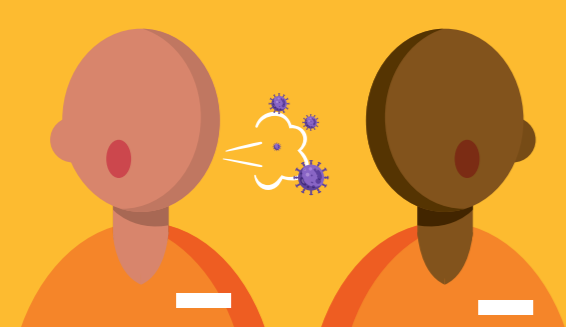
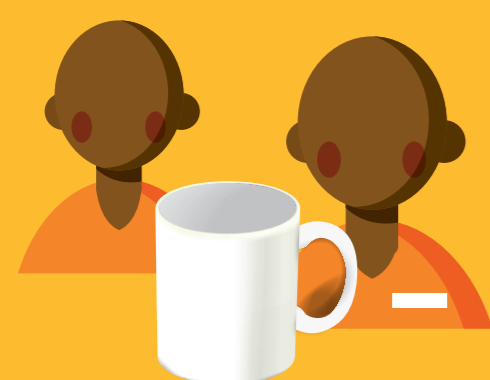
КАК ЭТО ПОВЛИЯЕТ НА РАСПОРЯДОК И РАБОТУ ТЮРЬМЫ?

Предотвращение проникновения COVID-19 в учреждение потребует существенных, но при этом временных изменений в обычном распорядке. Это может коснуться доступа в учреждение, ограничений передвижения и деятельности заключенных. Несмотря на то, что эти временные меры меняют обычный порядок вещей, они необходимы для защиты персонала, заключенных и общества от COVID-19.



КАК РАСПРОСТРАНЯЕТСЯ COVID-19?

По имеющимся данным, COVID-19 легче всего распространяется при близком контакте с инфицированным лицом (в пределах 1 метра). Когда зараженный человек кашляет или чихает, выделяются мелкие капли жидкости, и, если Вы находитесь слишком близко, Вы можете вдохнуть их и тем самым впустить вирус в организм.



Человек также может заразиться, прикоснувшись к зараженным поверхностям или предметам, а затем коснувшись лица (например, дотронуться до дверной ручки или пожать руку, а затем прикоснуться к собственному лицу). Поэтому важно регулярно дезинфицировать окружающие предметы, поверхности и помещения.